

**Аналитическая справка
о результатах психологической диагностики готовности к школьному обучению
воспитанников ГБДОУ детский сад № 93 Выборгского района
Санкт – Петербурга за 2016 – 2017 уч.год.**

Цель: определить уровень психологической готовности детей комбинированных групп к обучению в школе.

Методы: тестирование, опрос.

Используемые методики:

- Агафонова И.Н. «Экспресс – диагностика готовности к школе»
- Ясюкова Л.А. «Методика определения готовности к школе» (частично)
- Нежнова Т. «Беседа для определения мотивационной готовности».

Условия проведения:

Первая половина дня, кабинет психолога, помещение групповой комнаты.

Контингент:

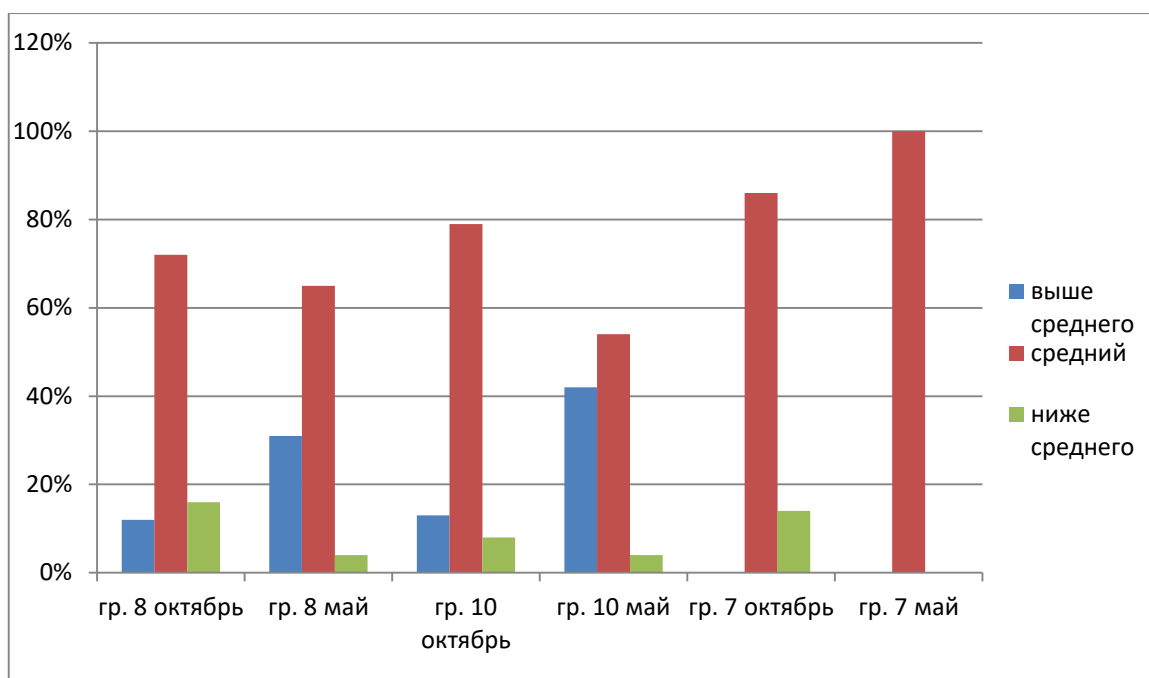
Дети старшего дошкольного возраста (подготовительные к школе группы комбинированной направленности № 8, 10 и 7).

Диагностика проводилась в начале (сентябрь-октябрь) и конце (апрель-май) учебного года.

Всего было обследовано 56 человек в начале учебного года и 53 человека – в конце.

Результаты представлены в таблице и диаграммах:

	Общий уровень ГКШ					
	ниже среднего		средний		выше среднего	
	Н.Г.	К.Г.	Н.Г.	К.Г.	Н.Г.	К.Г.
Группа № 8	16 % (4 чел.)	4 % (1 чел.)	72% (18 чел.)	65 % (15 чел.)	12 % (3 чел.)	31 % (7 чел.)
Группа № 10	8 % (2 чел.)	4 % (1 чел.)	79 % (19 чел.)	54 % (13 чел.)	13 % (3 чел.)	42 % (10 чел.)
Группа № 7	14 % (1 чел.)	0 %	86 % (6 чел.)	100 % (6 чел.)	0 %	0 %
Итого:	12 % (7 чел.)	4 % (2 чел.)	77 % (43 чел.)	64 % (34 чел.)	11 % (6 чел.)	32 % (17 чел.)



Общий показатель ГКШ

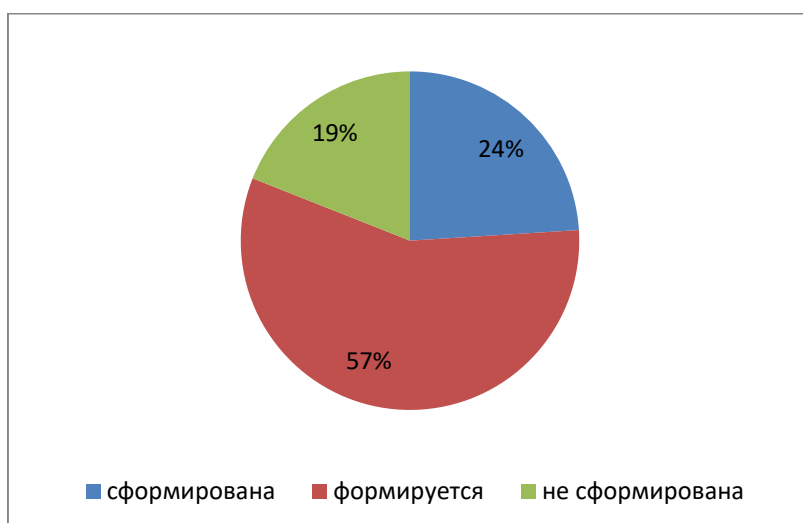


По итогам диагностики в начале учебного года была сформирована «группа риска» - дети, у которых выявлен уровень готовности к школе ниже среднего (в том числе и «низкая норма»), поэтому нуждающиеся в дополнительной коррекционно – развивающей работе. С результатами обследования были ознакомлены воспитатели групп, даны соответствующие рекомендации для групповой и индивидуальной работы. Кроме того, проведены индивидуальные консультации для родителей по результатам диагностики.

Мотивационная готовность (сформированность внутренней позиции школьника):

- ✓ сформирована внутренняя позиция школьника у **24 %** (13 детей);

- ✓ начальная стадия формирования - у **57 %** (30 детей);
- ✓ не сформирована внутренняя позиция школьника – у **19 %** (10 реб.).



Полученные результаты показали, что количество детей с уровнем готовности выше среднего к концу учебного года повысилось на 21 %, детей со средним уровнем готовности снизилось на 13 % (за счет увеличения количества детей с высоким уровнем), с уровнем ниже среднего - снизилось на 8%.

Таким образом, наблюдается положительная динамика результатов психологической готовности детей к школе, что говорит об эффективности непрерывной образовательной деятельности и коррекционно-развивающей работы по данному направлению.